

mural

뮤럴

BESTIE NEW COLLECTION



M538-01
멋 · 아치 펜드로잉

M540-01
잉크마블 · 스톤 베이지

mural index

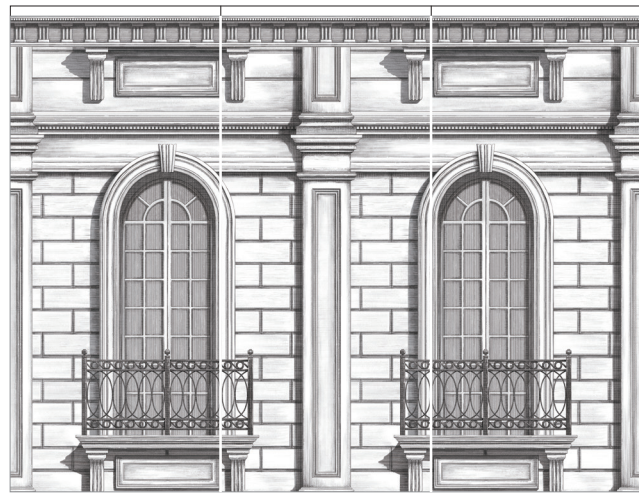
BESTIE NEW COLLECTION

·본 이미지 속 벽지 색상은 실물과는 다소 차이가 있을 수 있습니다.
·무늬는 본 샘플북에 수록된 벽지와는 가격이 상이하오니 반드시 확인 후 구매하여 주시기 바랍니다.



M540-01 | 잉크마블 · 스톤 베이지

연장



M538-01 | 멧 · 아치 펜드로잉

연장



M537-01 | 멧 · 모던 책가도

연장



M536-01 | 멧 · 이상한 나라의 토전생

연장



M535-01 | 멧 · 사랑가

연장



M534-01 | 멧 · 범 내려온다

연장



M531-03 | 트로피칼 · 나이트사파리

연장



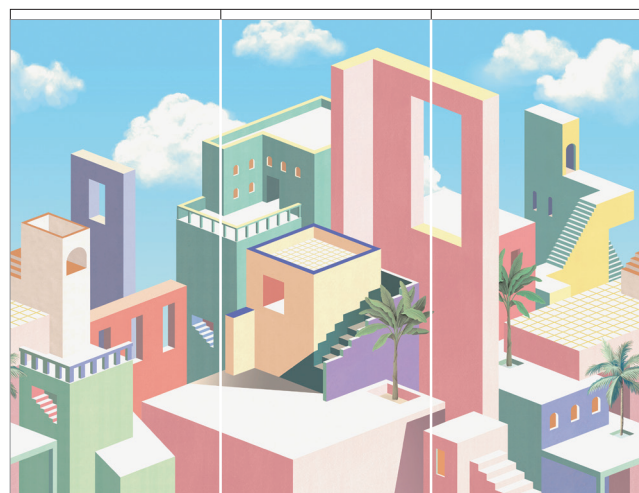
M531-02 | 트로피칼 · 핑크

연장



M531-01 | 트로피칼 · 블랙

연장



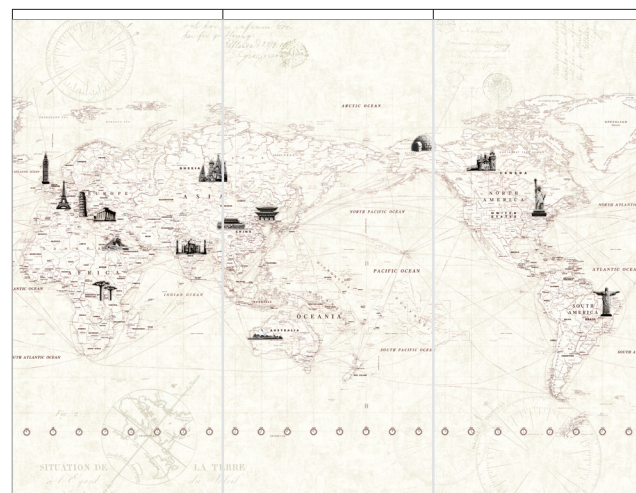
M533-01 | 빌라 이미지네르 · 멀티

연장



M528-01 | 뉴욕시티 · 다크그레이

연장



M525-01 | 세계지도 · 빈티지 크림

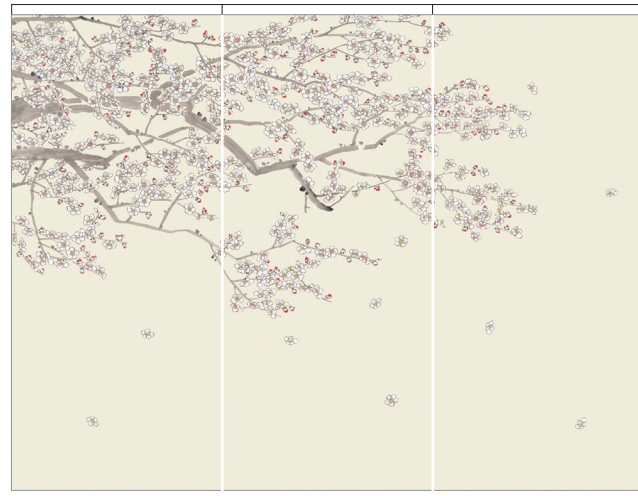


M521-01 | 클래식 뮤지움 · 화이트

연장



M520-01 | 명사의 서적 · 화이트그레이



M518-01 | 매화도 · 베이지



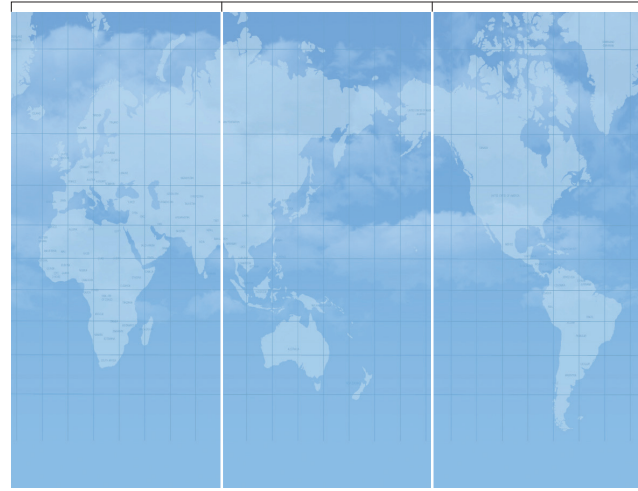
M503-01 | 걸어서 세계여행 · 화이트



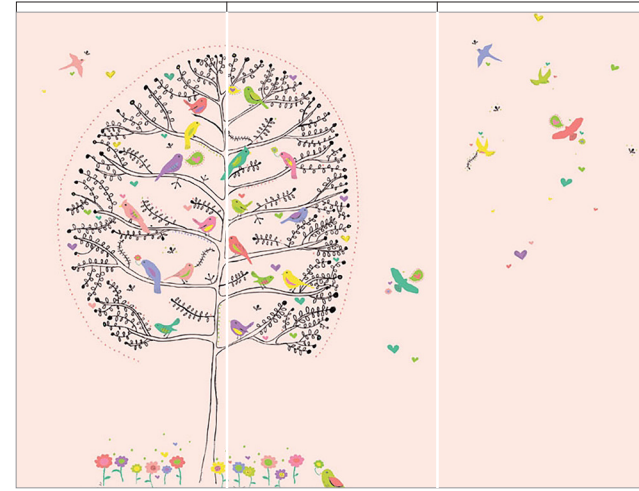
M501-01 | 런던 마차 · 화이트



M143-01 | 아낌없이주는 나무 · 스카이블루



M139-02 | 세계지도 · 스카이블루



M138-02 | 즐거운 속삭임 · 핑크



M136-01 | 우리 아가 자장자장 · 파스텔블루



M121-01 | 알파벳별론 · 스카이블루



M110-02 | 버터플라이 · 핑크



M531-01 | 트로피칼 · 블랙



M107-01 | 빅토리 하우스 · 그린



M106-01 | 유럽의 거리 · 하늘색

mural



M533-01 | 빌라 이매지네르 · 멀티



M531-02 | 트로피칼 · 핑크

▶ 다음과 같이 추가 연장 시공이 가능합니다.



뮤럴(전폭)벽지 시공 시 주의사항

1. 시공할 벽면의 이물질, 요철 및 습기를 완전히 제거하십시오.
2. 벽지 도배용 풀의 혼합비율은 풀:물 = 7:3 비율로 혼합합니다.
3. 뽀뽀한 솔이나 롤러로 균일하게 풀칠을 하여 약 30분 이내 벽면에 부착합니다.
4. 여러 장을 미리 풀칠을 하여 놓을 경우, 벽지 양쪽 가장자리의 풀이 마르지 않도록 하십시오.
5. 첫 번째 폭을 벽면에 부착합니다.
6. 도배용 솔을 사용하여 벽지 이면의 기포를 제거하십시오.
7. 겹친 부분 절단 시 초배지가 절단되지 않게, 이음매 받침판 도구를 겹친 부분 안쪽에 반드시 집어넣습니다.
8. 첫 번째 폭 이음매 부분이 풀에 의한 오염을 방지하기 위하여 두 번째 폭 부착방향 제품 표면 위에 운용지를 부착하십시오.
두 번째 폭을 옆 벽면에 부착 시, 첫 번째 폭과 이음매 부위를 1cm 겹쳐서 부착시킵니다.
9. 부착 시 무늬가 첫 번째 폭과 두 번째 폭을 겹쳐 무늬를 맞춘 다음 부착시켜 주십시오.
이음매 부위가 겹쳐진 부분의 중앙에 자를 대고 나이프를 이용해 힘을 주어 절단하십시오.
10. 상기 시공 방법대로 지속적으로 반복하며, 도배용 솔을 사용하여 기포를 제거하고
11. 스끼시공 후 즉시 이음매 부분은 롤러나 헤라로 여러 번 문지르고 깨끗한 물걸레로 풀 성분을 꼭 제거해 주세요.
그렇지 않을 경우 건조 후에 수축이 되어 틈벌어짐이 발생할 수 있습니다.
12. 기포 제거용으로 플라스틱이나 나이프를 사용할 경우 제품 표면에 손상이 갈 수 있으므로 사용하지 마십시오.